

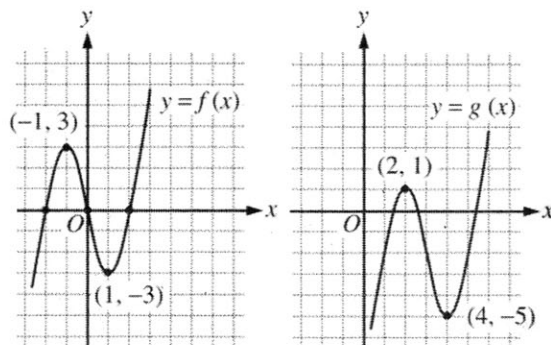
## Devoir à la maison - classe de première ES

---

On donne ci-dessous les courbes représentatives des fonctions  $f$  et  $g$  dans un repère orthonormé.

La fonction  $f$  est définie par :  $f(x) = x^3 - 4x$ .

La fonction  $g$  est définie par :  $g(x) = f(x+h) + k$  (avec  $h$  et  $k$  constantes).



Quelle est la valeur de  $hk$  ?